



TECNOFUND

Equipamentos para Fundição
e Automação Industrial

PERMEÂMETRO ELETRÔNICO AUTOMÁTICO - MODELO

PER-e



PRINCIPAIS CARACTERÍSTICAS

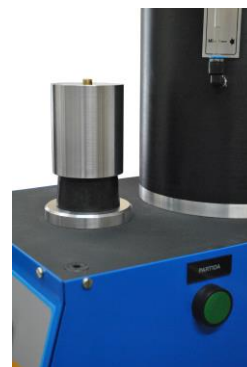
- Realiza o ensaio de permeabilidade em areias de moldagem de diversos processos de fundição.
- Aparelho totalmente digital e automático, não requer ar comprimido, pois possui um compressor interno para a geração da pressão de teste, e a operação é realizada sem qualquer interferência do operador.
- Os ensaios de permeabilidade que este aparelho realiza são para os seguintes processos:
 - >> Areia a verde e misturas padrão de bentonitas;
 - >> Areia base;
 - >> Moldes e machos já confeccionados em vários processos;
 - >> Areias ligadas quimicamente (cold box, cura frio, etc.);
 - >> Tintas para machos e moldes;
 - >> Areias revestidas (shell molding).
- Possui uma saída USB para registro de arquivos eletrônicos em formato csv (Excel) para geração de arquivos de histórico à prova de burla além da geração e confecção de gráficos e tabelas de resultados.

DADOS TÉCNICOS

- Faixa de medição: 0 a 900 cm⁴/g.min.
- Resolução: 0,1 cm⁴/g.min.
- Erro total de medição: 2 % do valor lido.
- Trabalha com corpos de prova no sistema internacional de 50 mm ou no sistema imperial de 50,8 mm.
- Acompanha padrão de calibração.
- Gera gráficos para acompanhamento da permeabilidade de até 4 processos diferentes.
- Tensão de alimentação: 90 a 240 VCA (50-60 Hz).
- Os ensaios realizados por este aparelho estão de acordo com normas e recomendações de entidades reconhecidas mundialmente como AFS (American Foundry Society) e CEMP (ABIFA).
- O aparelho acompanha um certificado de calibração com rastreabilidade para a RBC (rede brasileira de calibração) do INMETRO.

DETALHES DE FORNECIMENTO

- Possui uma tela touch screen de última geração;
- Equipamento robusto e de fácil manuseio;
- Fácil instalação e telas totalmente interativas;



- Possui um botão auxiliar de partida;
- Não acompanha pen drive.

**VEJA O VÍDEO EM NOSSA
PÁGINA DO YOUTUBE**




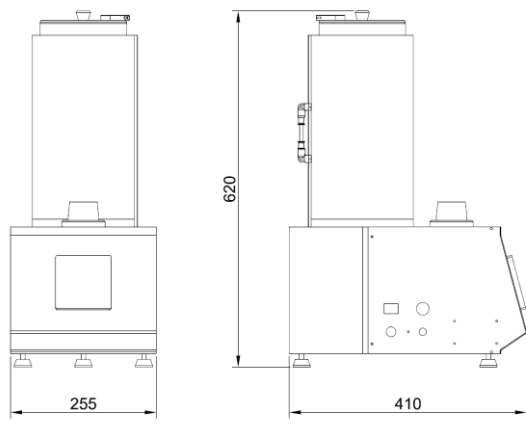


TECNOFUND





Equipamentos para Fundição
e Automação Industrial

PERMEÂMETRO ELETRÔNICO AUTOMÁTICO - MODELO

PER-e

<p style="text-align: center;">TELA DO ENSAIO</p>  <p style="text-align: center;">EXEMPLO DE GRÁFICO DE PROCESSO</p>	<p style="text-align: center;">DIMENSÕES MECÂNICAS</p>  <ul style="list-style-type: none">• Medidas em mm;• Peso do equipamento: 25 kg;• Instalação do PER-e: pode ser realizada em qualquer bancada de produção ou laboratório, não sendo necessária nenhuma fundação especial nem ar comprimido.
--	---

NA TABELA ABAIXO SÃO APRESENTADOS OS ACESSÓRIOS DO PERMEÂMETRO PARA CADA ENSAIO

ACESSÓRIOS E OUTROS ENSAIOS DE PERMEABILIDADE	
	<p>AP-01 - ACESSÓRIO PARA ENSAIO DE PERMEABILIDADE EM MOLDES E MACHOS DE DIVERSOS PROCESSOS DE AREIA DE FUNDIÇÃO</p> <p>Ensaio: o ensaio consiste em colocar a saída do acessório na região do macho, molde ou corpo de prova que se deseja medir a permeabilidade. Podendo ser utilizado em regiões específicas e críticas da peça.</p> <p>Equipamentos necessários: somente o macho ou molde que se deseja medir. Para uso com corpos de prova, estes devem estar já curados e acabados no processo específico.</p>
	<p>AP-02 - ACESSÓRIO PARA ENSAIO DE PERMEABILIDADE EM CORPOS DE PROVA NO PROCESSO SHELL MOLDING</p> <p>Ensaio: o ensaio consiste em colocar o corpo de prova confeccionado em shell molding no acessório e realizar a vedação com o anel de borracha. O corpo de prova utilizado tem um diâmetro de 26 mm e uma altura de 8 mm.</p> <p>Equipamentos necessários: caixa de macho para o corpo de prova e dispositivo de cura para shell molding.</p>
	<p>AP-03 - ACESSÓRIO PARA ENSAIO DE PERMEABILIDADE DE AREIA BASE</p> <p>Ensaio: o ensaio consiste na medição da permeabilidade de um corpo de prova confeccionado com areia base, utilizando-se das peneiras para a sustentação da areia. O corpo de prova pode ser de diam. 50 mm x altura 50 mm (sistema métrico) ou diam. 2" x altura 2" (sistema AFS).</p> <p>Equipamentos necessários: martelete mecânico para a compactação do corpo de prova.</p>
	<p>AP-04 - ACESSÓRIO PARA ENSAIO DE PERMEABILIDADE DE CORPOS DE PROVA CONFECCIONADOS EM AREIAS LIGADAS QUIMICAMENTE (AREIA-RESINA).</p> <p>Ensaio: o ensaio consiste na introdução e vedação do corpo de prova, podendo ser medida a permeabilidade da areia ou a permeabilidade do corpo de prova pintado.</p> <p>Equipamentos necessários: caixa de macho (cura frio) ou sopradora (cold box ou hot box)</p>

Documento: FOLHETO PER-e-REV.03P